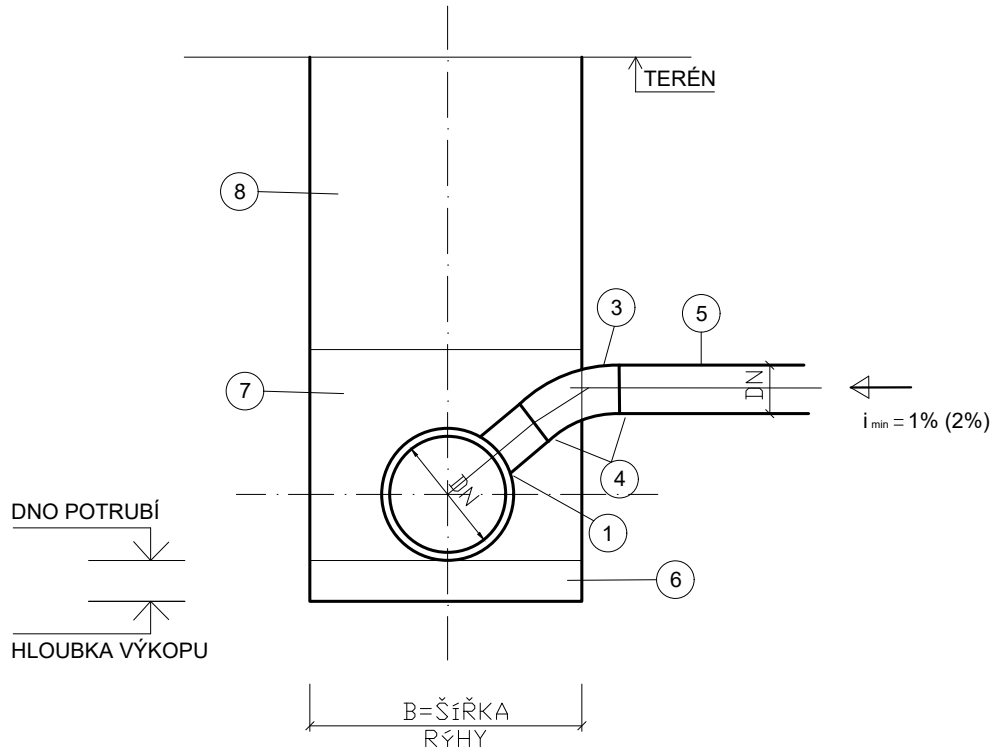


VZOROVÉ SCHÉMA NAPOJENÍ KANALIZAČNÍ ODBOČKY (PŘÍPOJKY)

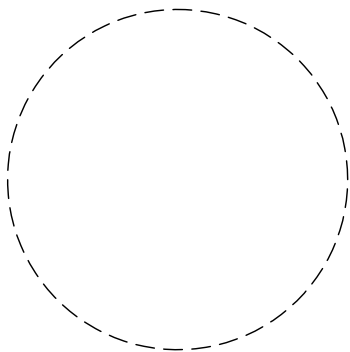
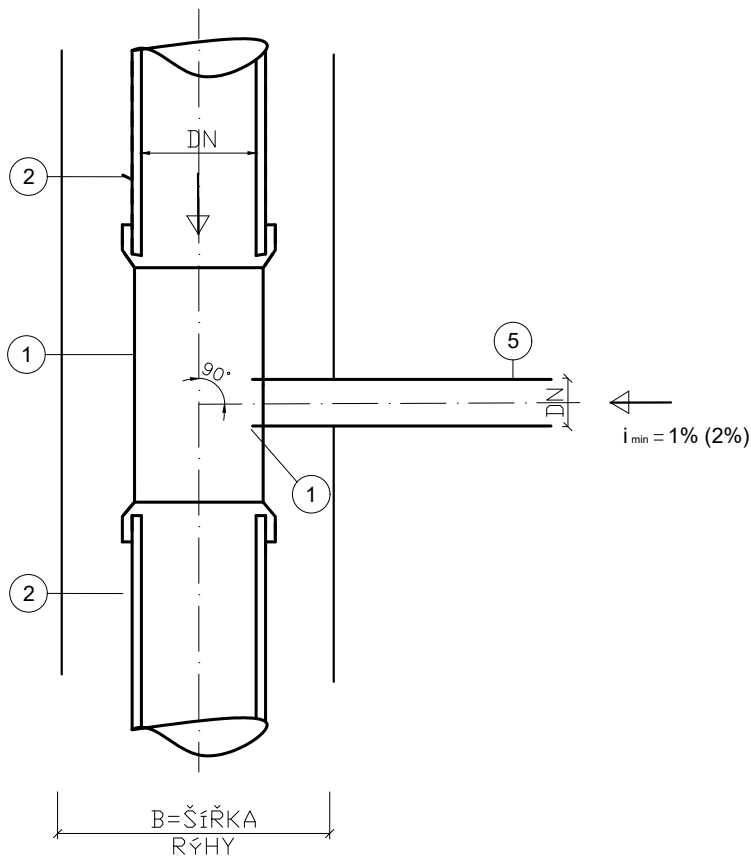
PŘÍČNÝ ŘEZ




LEGENDA:

- 1 NAVRTÁVACÍ ODBOČKA OD/DN 160 PRO NAPOJENÍ NA KAMENINOVÉ POTRUBÍ DN 300
- 2 KANALIZAČNÍ TROUBA Z KAMENINY DN 300
- 3 PE OBLOUK 22°
- 4 SVAŘOVÁNÍ NA TUPO
- 5 ODPAD Z VODOJEMU PE DN 160 mm
- 6 PÍSKOVÉ LOŽE
- 7 OBSYP POTRUBÍ
- 8 ZÁSYP POTRUBÍ

PŮDORYS



Kreslil: JAN CHLOUPEK <i>Chloupek</i>	Projektant: ING. DAVID BRÁBNÍK <i>Brabník</i>	Hlavní projektant: ING. DAVID BRÁBNÍK <i>Brabník</i>	Techn. kontrola: ING. B. ANDERLOVÁ <i>Anderslová</i>	 <b>VRV</b> VODOHOSPODÁŘSKÝ ROZVOJ A VÝSTAVBA a.s. Nábřeží 90/4 150 00 Praha 5
Kraj: Středočeský	Obec: Čerčany, Přestavky			
Investor: Obec Přestavky				Soubor: D7.1_Vzorova_pripojka_kanal.dwg
Název stavby: VODOVOD BORKA				Formát: 2 A4
				Datum: 08/2023
				Stupeň: DSP/DPS
Část projektu: D.1.2.4 ODPAD Z ATS				Č. zakázky: 5630/002
Příloha: ZAÚSTĚNÍ ODPADU DO JEDNOTNÉ KANALIZACE				Měřítko: — Číslo přílohy: D.1.2.4.2